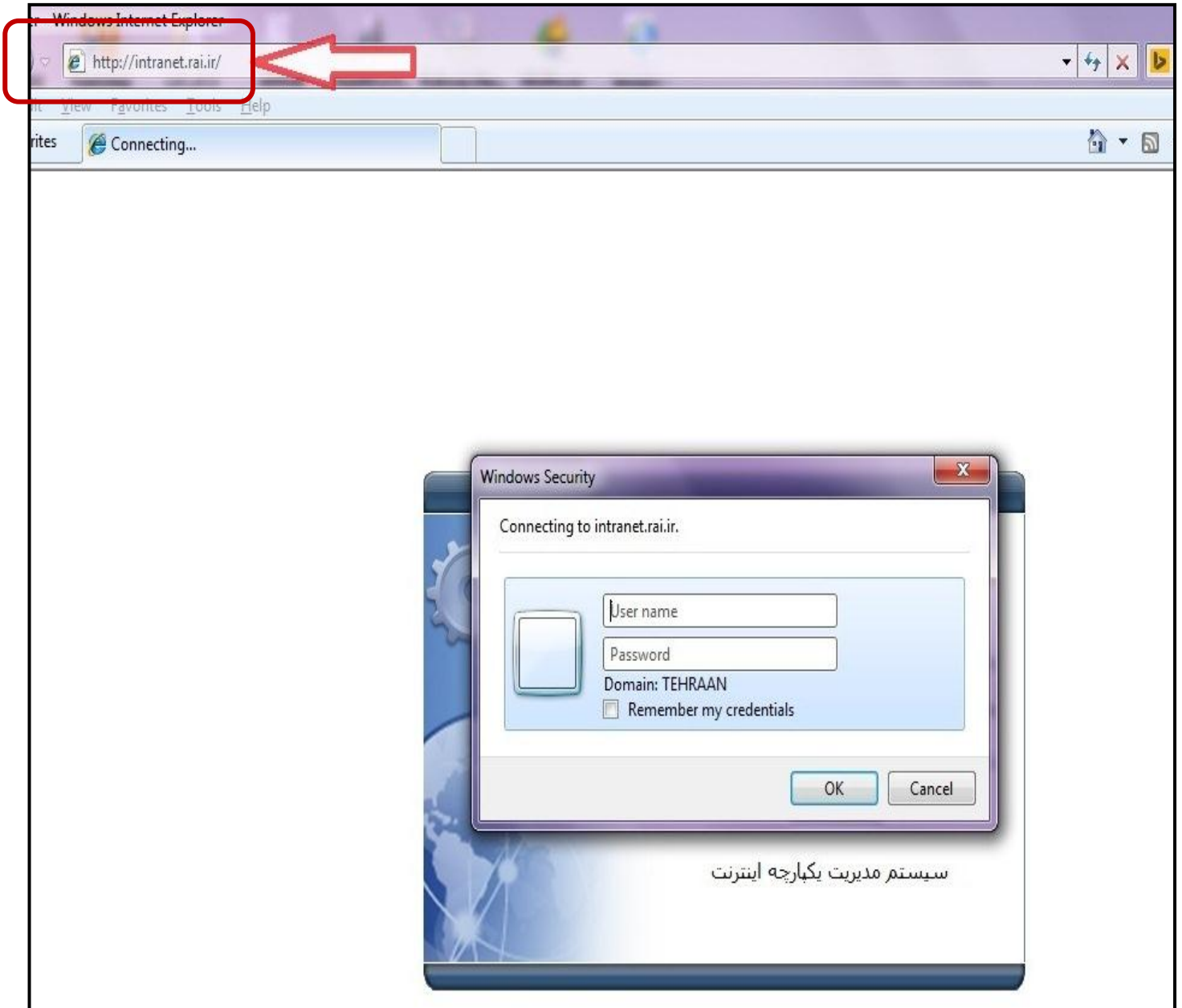


مراحل ورود به سامانه اینترنت (جهت مشاهده فیش حقوقی)

۱. ابتدا یک مرورگر اینترنت اکسپلورر  و یا فایرفاکس  باز کنید.

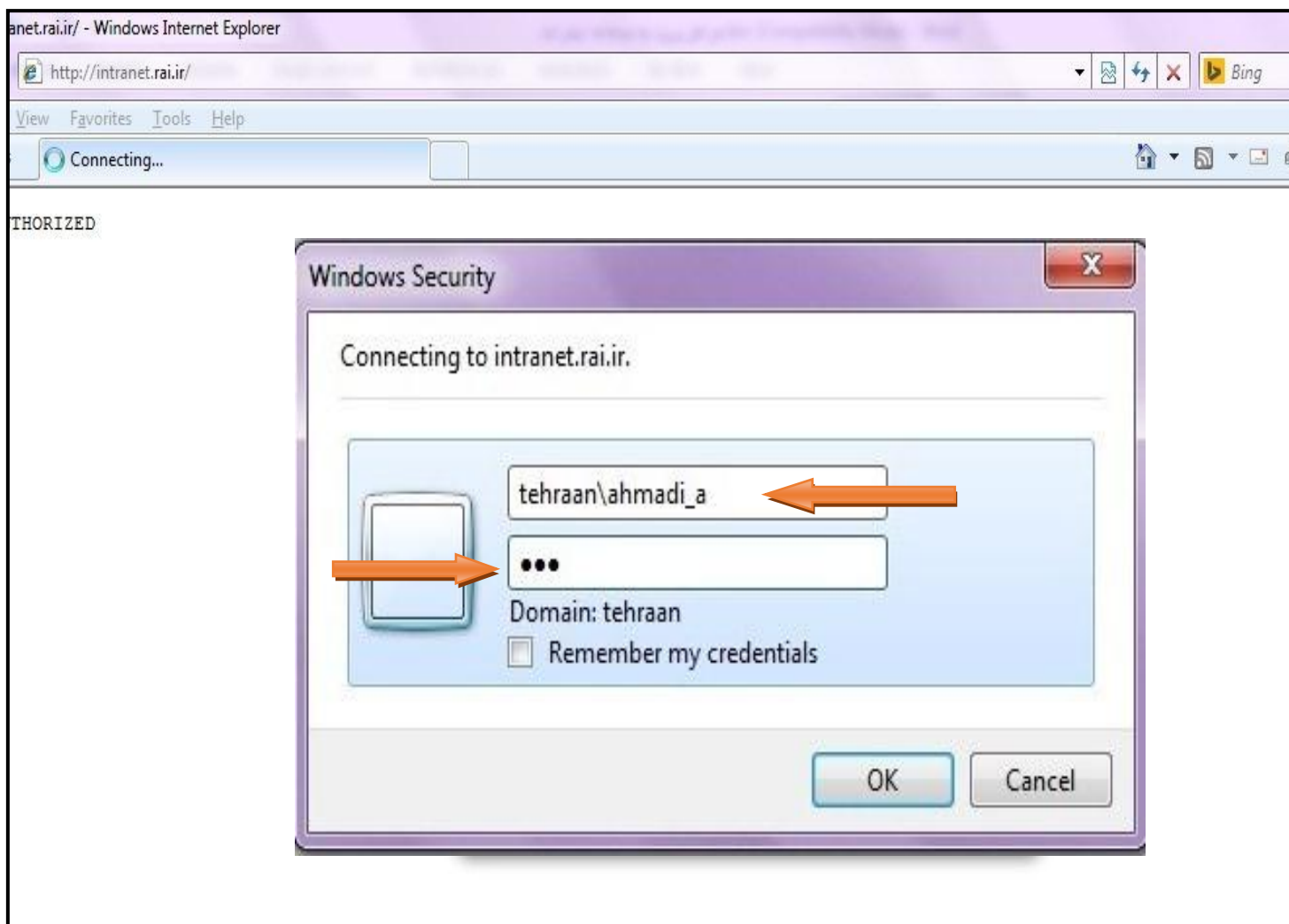
(تذکر: برای وارد شدن به سامانه نیاز به اتصال به اینترنت نمی باشد.)

۲. در قسمت آدرس بار مرورگر، آدرس **intranet.raii.ir** را تایپ کنید سپس **Enter** کنید



۳. در پنجره باز شده بایستی یوزر و پسورد دامین (منظور از یوزر و پسورد دامین، یوزر و پسورد در زمان **log in** کردن به ویندوز می باشد) را وارد کنید و سپس **ok** کنید.

به طور مثال اگر آقای علی احمدی دارای یوزر **ahmadi_a** و پسورد **۱۲۳** باشد بایستی به صورت ذیل در سامانه وارد شود.



۴. بعد از ورود به سامانه در مسیر زیر می توانید فیش حقوقی را مشاهده کنید

اطلاعات من → فیش حقوقی

The screenshot shows the RAI Intranet website in Internet Explorer. The address bar displays <http://intranet.rai.ir/Pages/home.aspx>. The page title is "پرتال سازمانی راه آهن جمهوری اسلامی ایران (صفحه اصلی)". The main navigation bar includes "اطلاعات من", "درخواست های من", "خدمات رفاهی", "سیستم های سازمانی", "قوانین و دستورالعمل ها", and "اطلاعات سازمان". The "اطلاعات من" menu is expanded, showing options like "گزارش", "ورود و خروج", "فیش حقوقی", "کارت مرخصی", "اطلاعات پرسنلی", "اطلاعات حکم", "شناسنامه آموزشی", and "وام صندوق". An orange arrow points to the "فیش حقوقی" option. Below the navigation bar, there is a search box, a news section with a photo of a tunnel, and a calendar for the month of 1394. The footer shows the URL <http://intranet.rai.ir/MyInformation> and "Internet | Protected Mode: Off".

در صورت تمایل جهت تغییر password ، میتوان به ترتیب ذیل اقدام نمود.

ذکر مهم: با تغییر رمز، هنگام ورود به شبکه راه آهن (LOG IN به سیستم) رمز ورود به شما تغییر می یابد.
۱- ابتدا بایستی توسط یکی از سیستمهای متصل به شبکه راه آهن و پس از نمایش تصویر زیر user و password خود را وارد کرده و وارد ویندوز شود.

Log On to Windows

Microsoft Windows xp Professional

Copyright © 1985-2001 Microsoft Corporation

Microsoft

User name: Ahmadi_a

Password: ***

Log on to: tehraan

Log on using dial-up connection

OK Cancel Shut Down... Options <<

۲- سپس دکمه های Alt+Ctrl+Delete را همزمان گرفته و سپس گزینه Change Password را انتخاب کنید.



۳- با وارد نمودن password در قسمت Old Password و وارد نمودن رمز جدید در New Password و تکرار رمز جدید در Confirm New Password رمز خود را برای ورود به شبکه راه آهن و دریافت فیش حقوقی تغییر دهید.

